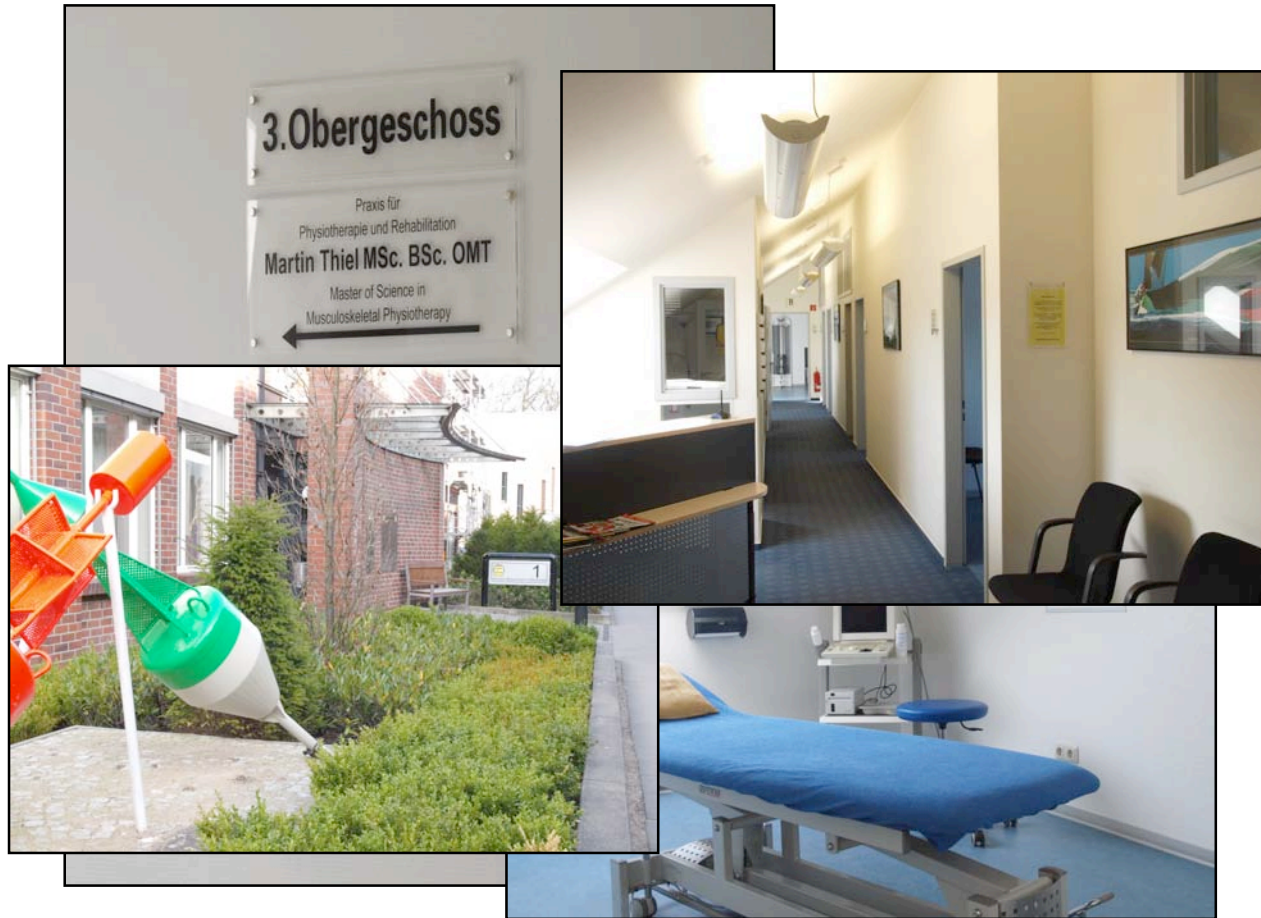


# Nutzen eines PT-Studiums in der ambulanten Praxis



Hauptstadtkongress 2011  
Medizin und Gesundheit

11. bis 13. Mai 2011  
im ICC Berlin

**Martin Thiel MSc. BSc. OMT**  
Praxis für Physiotherapie und Rehabilitation  
23611 Bad Schwartau



Wir sind dabei!

**FORUM PHYSIOTHERAPIE**  
KONGRESS FÜR PHYSIOTHERAPEUTEN  
im Rahmen des Hauptstadtkongresses  
11.-13. Mai 2011, ICC Berlin  
[www.forum-physiotherapie.de](http://www.forum-physiotherapie.de)

## Inhaltsverzeichnis

- Motivation Studieren
- Studium
- Einflussebenen
- Neue Wahrnehmung
- Praxisprofil
- Erfolg in Zahlen



Hauptstadtkongress 2011  
Medizin und Gesundheit

11. bis 13. Mai 2011  
im ICC Berlin

**Martin Thiel MSc. BSc. OMT**  
Praxis für Physiotherapie und Rehabilitation  
23611 Bad Schwartau



## Motivation Studieren

„[...] Fast 30 Jahre lang war ich in meiner privaten Praxis in Perth tätig und während der letzten 10 Jahre wurde ich als ein ***Teilzeitakademiker*** wiedergeboren [...].“

Max Zusman MSc, BSc, DipHlthSc, PT

(Berg v d F. Angewandte Physiologie Bd.4 Schmerzen verstehen und beeinflussen.  
Georg Thieme Verlag Stuttgart New York 2003 :XXV)



Hauptstadtkongress 2011  
Medizin und Gesundheit

11. bis 13. Mai 2011  
im ICC Berlin

**Martin Thiel MSc. BSc. OMT**  
Praxis für Physiotherapie und Rehabilitation  
23611 Bad Schwartau



# Studium



**2003 - 2005**

**(Bachelor of Science in Physiotherapie)**



**2006 - 2009**

**(Master of Science in Musculoskeletal Physiotherapy)**



**Hauptstadtkongress 2011**  
Medizin und Gesundheit

11. bis 13. Mai 2011  
im ICC Berlin

**Martin Thiel MSc. BSc. OMT**  
Praxis für Physiotherapie und Rehabilitation  
23611 Bad Schwartau



# Einflussebenen



(Bahnbilder.de 2008)



Hauptstadtkongress 2011  
Medizin und Gesundheit

11. bis 13. Mai 2011  
im ICC Berlin

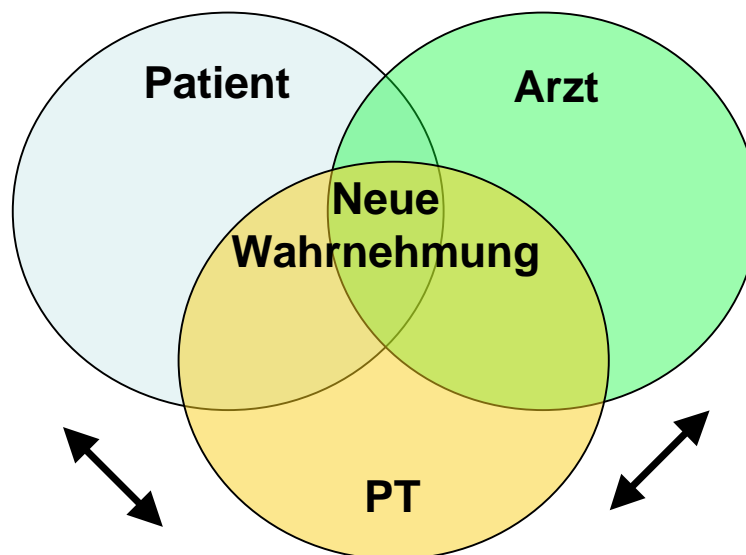
**Martin Thiel MSc. BSc. OMT**  
Praxis für Physiotherapie und Rehabilitation  
23611 Bad Schwartau

Wir sind dabei!  
**FORUM PHYSIOTHERAPIE**  
KONGRESS FÜR PHYSIOTHERAPEUTEN  
im Rahmen des Hauptstadtkongresses  
11.-13. Mai 2011, ICC Berlin  
[www.forum-physiotherapie.de](http://www.forum-physiotherapie.de)



# Neue Wahrnehmung

**BSc. = Bad Schwartau?!**



Hauptstadtkongress 2011  
Medizin und Gesundheit

11. bis 13. Mai 2011  
im ICC Berlin

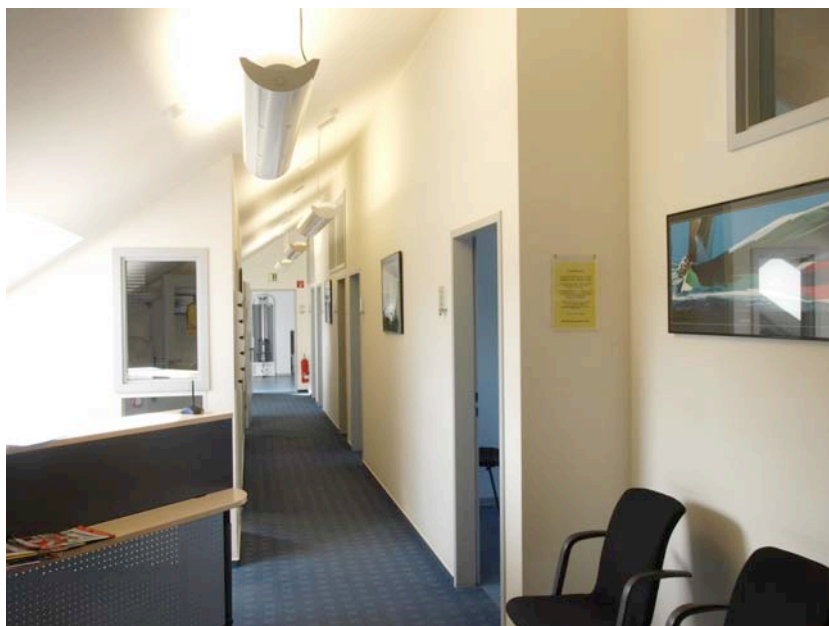
**Martin Thiel MSc. BSc. OMT**  
Praxis für Physiotherapie und Rehabilitation  
23611 Bad Schwartau



Wir sind dabei!

**FORUM PHYSIOTHERAPIE**  
KONGRESS FÜR PHYSIOTHERAPEUTEN  
im Rahmen des Hauptstadtkongresses  
11.-13. Mai 2011, ICC Berlin  
[www.forum-physiotherapie.de](http://www.forum-physiotherapie.de)

## Praxisprofil



- ⇒ seit 2002
- ⇒ Teil des integrierten Versorgungszentrums OstseePraxisKlinik in Bad Schwartau
- ⇒ Orientierung: neuro-muskulo-skeletal
- ⇒ sieben Arbeitsplätze PT bei einer Auslastung von 140 Stunden/160 Stunden ab 2010 (Teilzeit/ Vollzeit)
- ⇒ zwei Arbeitsplätze Empfang (Teilzeit)



Hauptstadtkongress 2011  
Medizin und Gesundheit

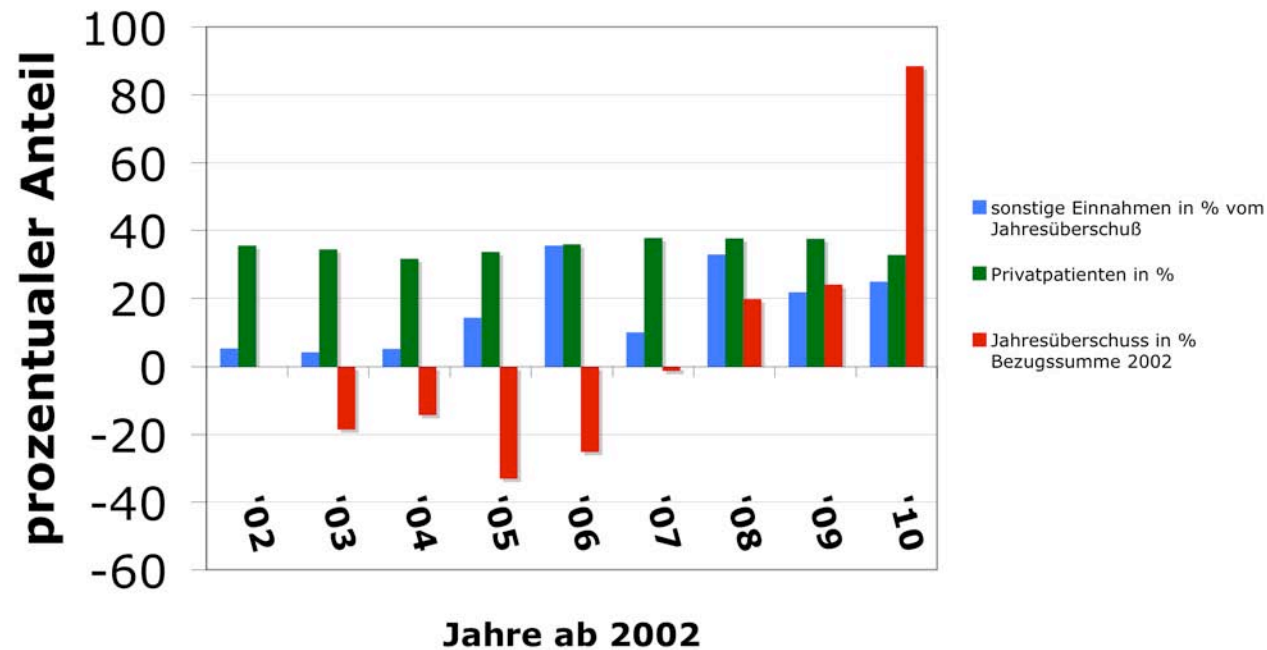
11. bis 13. Mai 2011  
im ICC Berlin

**Martin Thiel MSc. BSc. OMT**  
Praxis für Physiotherapie und Rehabilitation  
23611 Bad Schwartau



# Erfolg in Zahlen

## Entwicklung der Einnahmen nach dem Studium in %



Hauptstadtkongress 2011  
Medizin und Gesundheit

11. bis 13. Mai 2011  
im ICC Berlin

**Martin Thiel MSc. BSc. OMT**  
Praxis für Physiotherapie und Rehabilitation  
23611 Bad Schwartau



Wir sind dabei!

**FORUM PHYSIOTHERAPIE**  
KONGRESS FÜR PHYSIOTHERAPEUTEN  
im Rahmen des Hauptstadtkongresses  
11.-13. Mai 2011, ICC Berlin  
[www.forum-physiotherapie.de](http://www.forum-physiotherapie.de)





**Vielen Dank für Ihre Aufmerksamkeit!**

**Fragen?**



**Hauptstadtkongress 2011**  
Medizin und Gesundheit

11. bis 13. Mai 2011  
im ICC Berlin

**Martin Thiel MSc. BSc. OMT**  
Praxis für Physiotherapie und Rehabilitation  
23611 Bad Schwartau

