

Praxis für Ihre Physiotherapie gesucht?



Objektansicht

Eckdaten

Lage:	Ockerwitzer Ring 22
Ortsangaben:	01156 Dresden
Miete pro m ² :	€ 10,00
Nebenkosten pro m ² :	€ 2,50
Praxisfläche in m² ca.:	90
Etage:	EG
Bezugstermin:	01.01.2026
Stellplätze:	2
mtl. Stellplatzmiete:	€ 25,00
Zum Bus/Bahn (in Min.):	2
Zum BAB (in Min.):	12
Zum Flughafen (in Min.):	20
Zum Hbf. (in Min.):	17

Lage

Ockerwitz, am westlichen Stadtrand von Dresden gelegen, bietet eine idyllische Wohnlage mit dörflichem Flair.

Die Nähe zum Zschonergrund und die gute Anbindung an die Innenstadt machen den Stadtteil ideal für Naturliebhaber und

Ruhesuchende. Hier trifft entspannte Lebensqualität auf die Vorzüge urbaner Erreichbarkeit.

Objekt

Zur Anmietung steht eine moderne, voll ausgestattete Physiotherapiepraxis mit TÜV-2025-zertifizierter Einrichtung + Kassenzulassung seit 2000.

Die Praxis bietet helle und lichtdurchflutete Räume, einen großzügigen Empfangsbereich mit Rezeption, vier Behandlungsräume, einen großen Trainingsraum und getrennte Sanitäranlagen inklusive barrierefreiem WC.

Weitere Highlights: Glastüren, teils Fußbodenheizung, hochwertige Bodenbeläge (Vinyl/Teppich), Alarmanlage und durchdachte Funktionalität.

Zwei PKW-Stellplätze stehen am Objekt zur Verfügung.

Ausstattung

- vollausgestattete Physiotherapiepraxis
- Einrichtungsübernahme gegen Ablöse (mit TÜV-Siegel)
- helle und lichtdurchflutete Räume
- großzügiger Empfang mit Rezeption und Wartebereich
- großer Trainingsraum
- 4 Behandlungsräume, 3 davon mit Waschbecken
- getrennte Sanitäreanlagen
- behindertengerechtes WC
- teilweise Fußbodenheizung
- Beleuchtung
- Vinyl- und Teppichboden
- Glastüren
- Alarmanlage

Energieeinsparverordnung

Energieausweis noch nicht vorhanden.

Sonstiges

- Praxisabgabe erfolgt nach 25 Jahren aus Altersgründen
- Praxisbetrieb kann sofort fortgeführt werden
- solider, anspruchsvoller Patientenstamm
- kurzfristig kein Investitionsbedarf

Ihre Ansprechpartnerin

Charlotte Mai

Beate Protze Immobilien GmbH
Hüblerstraße 1
01309 Dresden

Tel.: 0351 43612 30
Mobil: 0172 8874310

mai@beate-protze-immobilien.de
www.beate-protze-immobilien.de

Maklerprovision

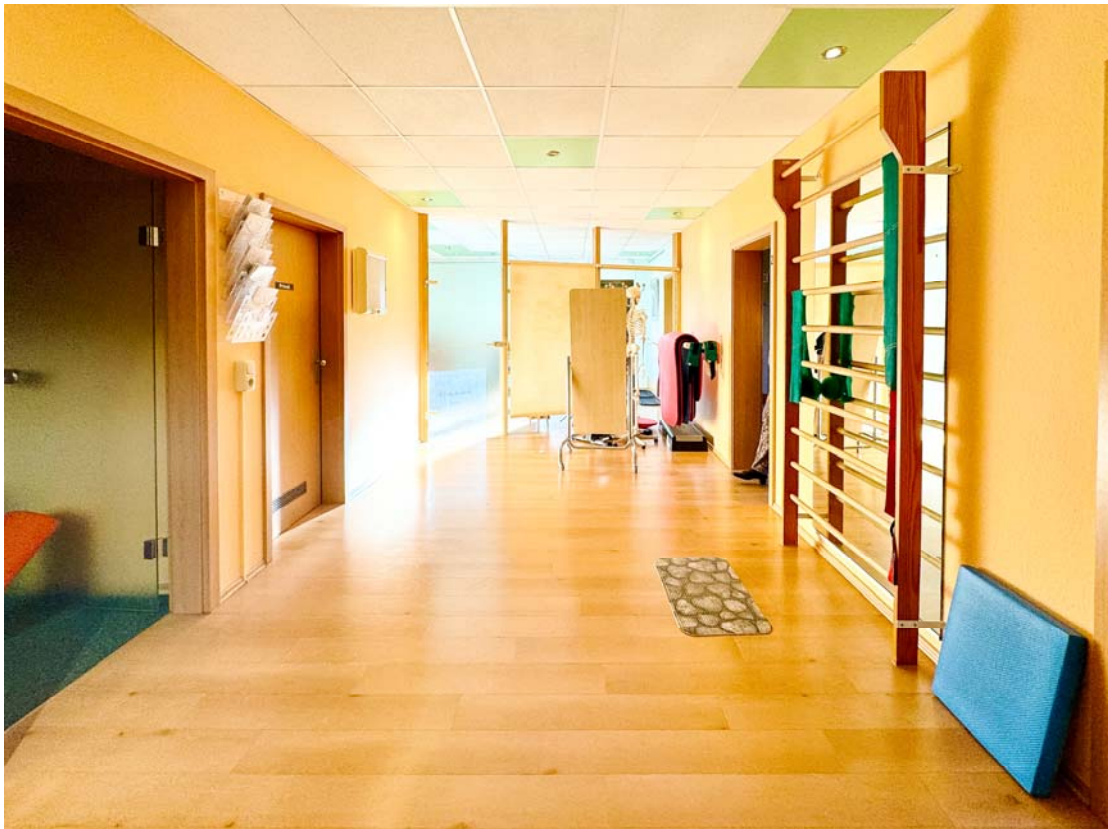
Dem Mieter gegenüber entsteht keine Maklerprovision.



Innenansicht



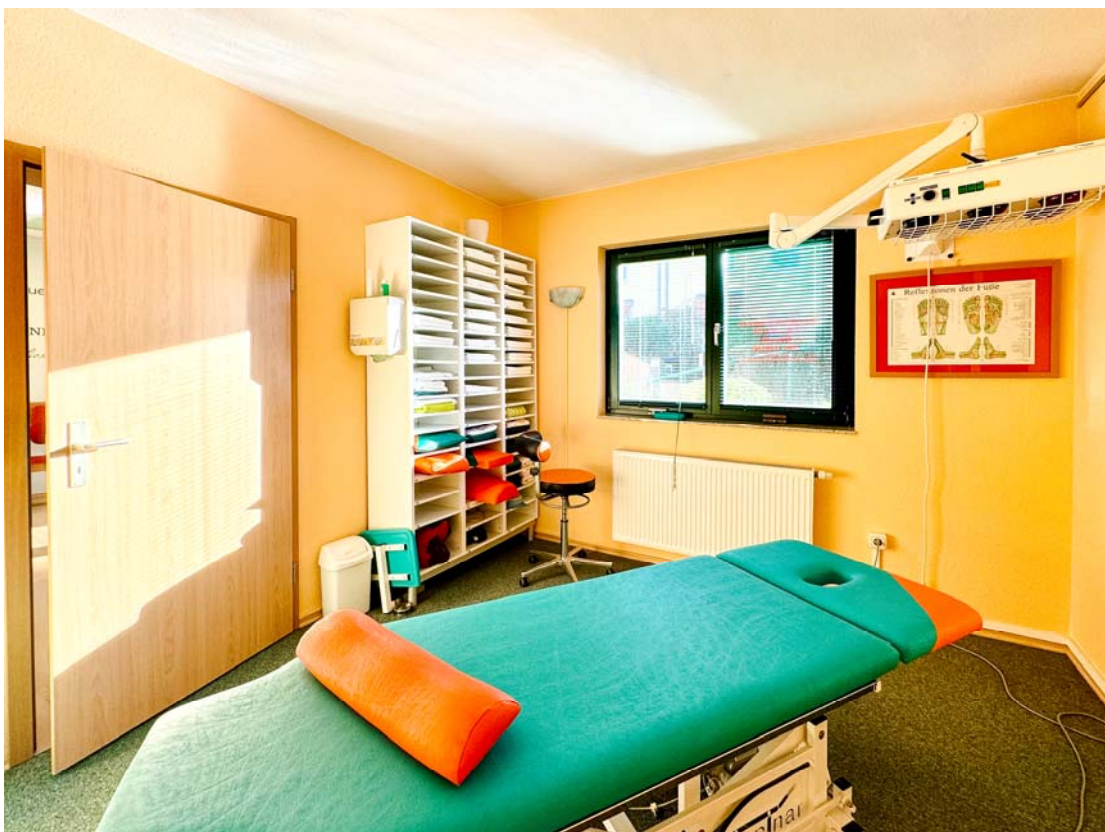
Innenansicht



Innenansicht



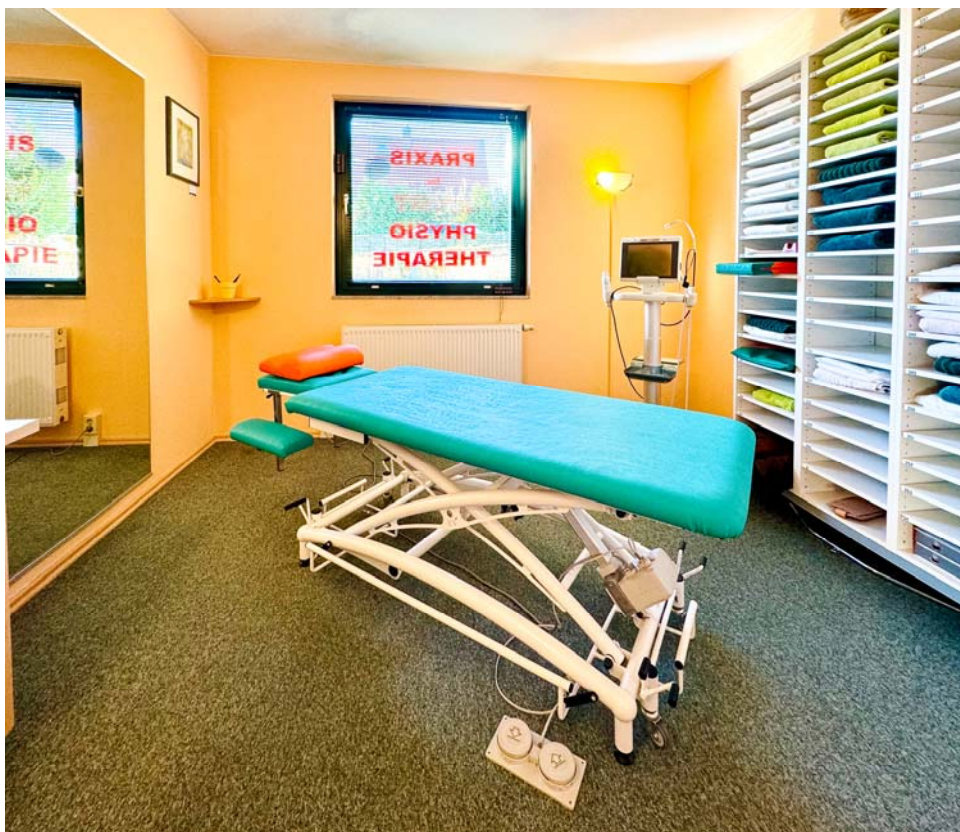
Innenansicht



Innenansicht



Innenansicht



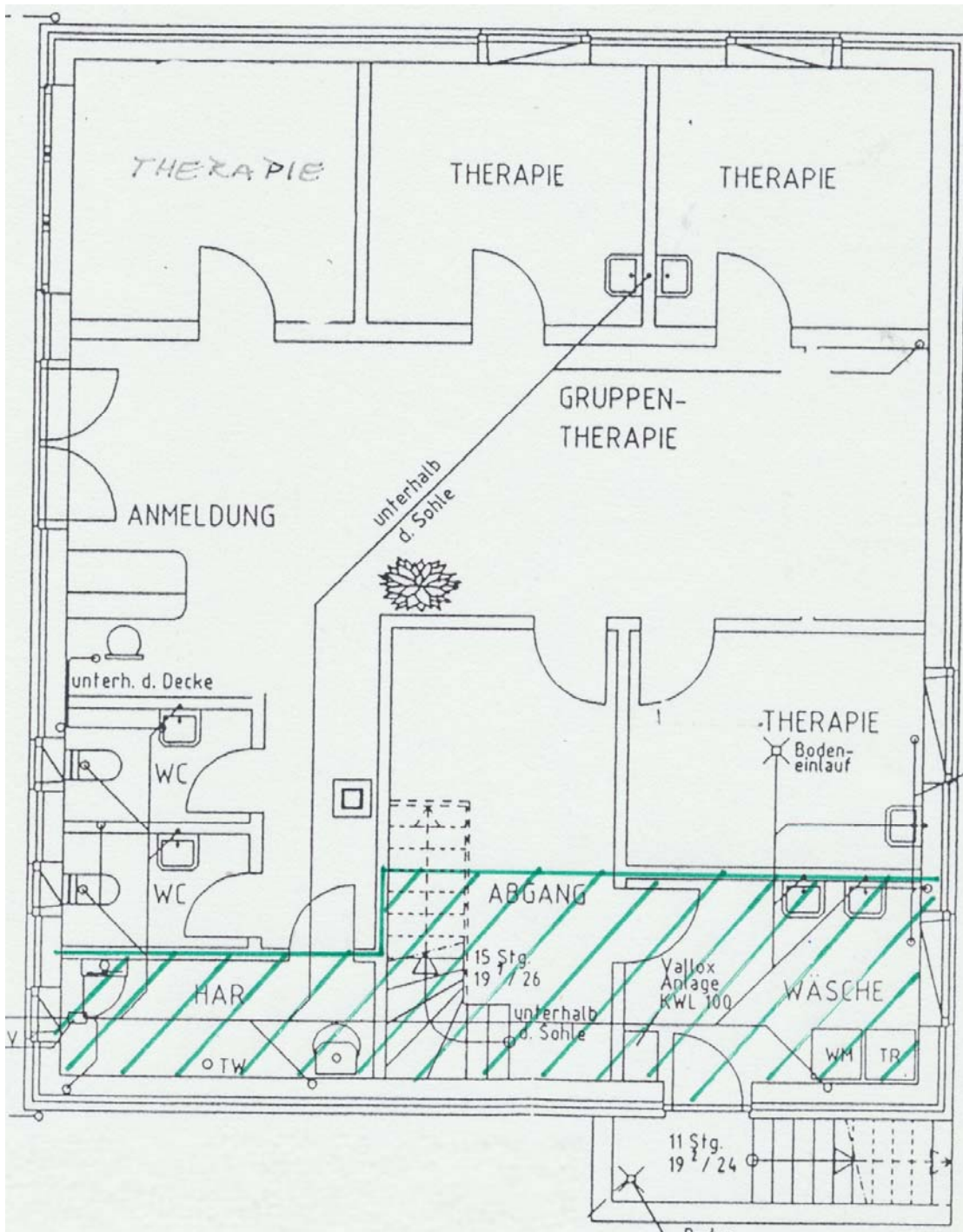
Innenansicht



Innenansicht



Innenansicht



Grundriss